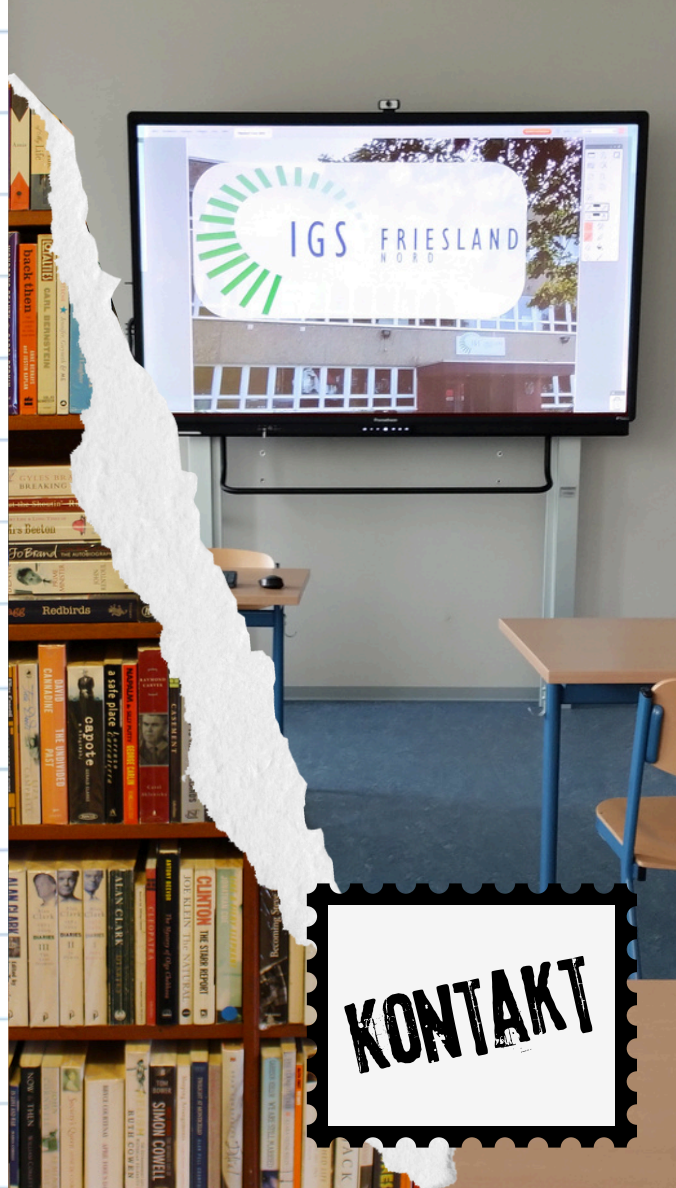
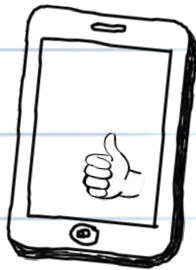


# WILLKOMMEN IN DER OBERSTUFE DER IGS FRIESLAND-NORD

Unsere Sekundarstufe II ist Teil der IGS in Schortens und führt die erfolgreiche Arbeit nach dem ersten Schulabschluss weiter.

Seit 2015 nimmt unser engagiertes Kollegium die Abiturprüfung im Zentralabitur erfolgreich ab. Gute Lernatmosphäre, gelungenes soziales Miteinander und Offenheit für digitale Technologien sind unser Aushängeschild!




IGS Friesland-Nord  
Mühlenweg 75, 26419 Schortens  
Tel.: 04461/8567 oder 748560  
✉ [kontakt@igs-friesland.de](mailto:kontakt@igs-friesland.de)  
[www.igs-friesland.de](http://www.igs-friesland.de)  
Instagram: [igs\\_friesland\\_nord](https://www.instagram.com/igs_friesland_nord)



# ABITUR



Gestalte   
Deine Zukunft  
mit uns!



## JG. 11: EINFÜHRUNGSPHASE

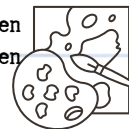
Für einen gelungenen Start in die gymnasiale Oberstufe gibt es die Einführungsphase. Hier wirst Du in neu zusammengesetzten Klassen an das Arbeiten der Sekundarstufe II herangeführt. Wir beraten Dich intensiv bei der Wahl Deiner Kurse für die Qualifikationsphase.

## Q-PHASE: SCHWERPUNKTE

Für die Qualifikationsphase wählst Du einen Schwerpunkt, in dem Du in zwei Fächern auf erhöhtem Anforderungsniveau (sog. "Leistungskurse") arbeitest. Zusammen mit dem Seminarfach hast Du eine feste Lerngruppe, die bis zum Abitur bestehen bleibt. Alle weiteren Kurse wählst Du individuell nach Deinen Interessen und Neigungen. Im Seminarfach lernst Du wissenschaftliches Arbeiten (wichtig für ein anschließendes Uni-Studium).

## KÜNSTLERISCHER SCHWERPUNKT

Die Schwerpunktächer Kunst und Deutsch bieten Dir die Möglichkeit, Deine kreativen Fähigkeiten zu entfalten und gleichzeitig Deine sprachlichen Kompetenzen zu stärken. Dies bereitet Dich auf vielfältige berufliche Perspektiven in den Bereichen Kunst, Literatur, Kommunikation und Medien vor.



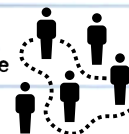
## SPRACHLICHER SCHWERPUNKT



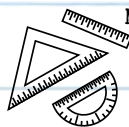
Die Fächer Deutsch und Englisch auf erhöhtem Anforderungsniveau legen den Grundstein für eine erfolgreiche internationale Kommunikation. Sie erleichtern Dir den Zugang zu globalen Karrieremöglichkeiten in Bereichen von Übersetzung, Tourismus und internationalen (Handels-)Beziehungen.

## GESELLSCHAFTSWISSENSCHAFTEN

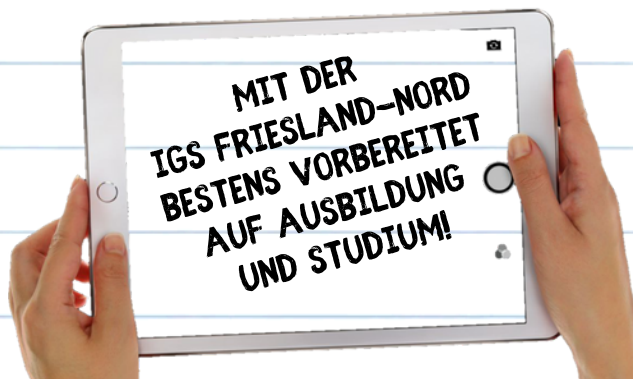
Der gesellschaftswissenschaftliche Schwerpunkt mit Geschichte und Politik ermöglicht Einblicke in komplexe gesellschaftliche und politische Zusammenhänge. Dies befähigt Dich dazu, Dich aktiv an politischen Diskursen zu beteiligen und Karrieren in den Bereichen Politik, Journalismus und Bildung zu verfolgen.



## NATURWISSENSCHAFTEN



Der naturwissenschaftliche Schwerpunkt mit Mathematik und Biologie bereitet den Weg für Deine vielversprechende Zukunft in den Naturwissenschaften und deren Forschung. Du bereitest Dich erfolgreich auf Karrieren in den Bereichen Medizin, Biotechnologie oder Ingenieurwissenschaften vor.



## HÄUFIG GESTELLTE FRAGEN ...

**Wer kann sich anmelden?**

Alle Schülerinnen und Schüler, die den Erweiterten Sekundarabschluss I erworben haben, können sich anmelden.

**Ich habe noch keine zweite Fremdsprache erlernt. Kann ich mich trotzdem anmelden?**

Ja, denn Du kannst bei uns neu mit Spanisch anfangen.

**Kann ich die zweite Fremdsprache, die ich in Klasse 6 angefangen habe, auch abwählen?**

Ja, bei uns hast Du mit einer 2.Fremdsprache von Kl. 6 bis I0 die Voraussetzungen erfüllt.

**Bin ich mit der Wahl meiner Prüfungsfächer auf bestimmte Studiengänge beschränkt?**

Nein, unabhängig vom gewählten Schwerpunkt berechtigt die Allgemeine Hochschulreife zum Studium aller Studiengänge.

**Darf ich ein Tablet verwenden?**

Ja! Wir legen Wert auf Digitalisierung, und Tablets mit bestimmten technischen Eigenschaften sind Voraussetzung.

